

# Hyiodine®

## HOJENÍ DIABETICKÝCH VŘEDŮ A HLUBOKÝCH RAN

Vhodný pro široké spektrum  
diabetických ran

postihujících kostní struktury

s odhalenými šlachami nebo kloubními pouzdry

s osteomyelitidou

s hlubokými píštělemi nebo dutinami

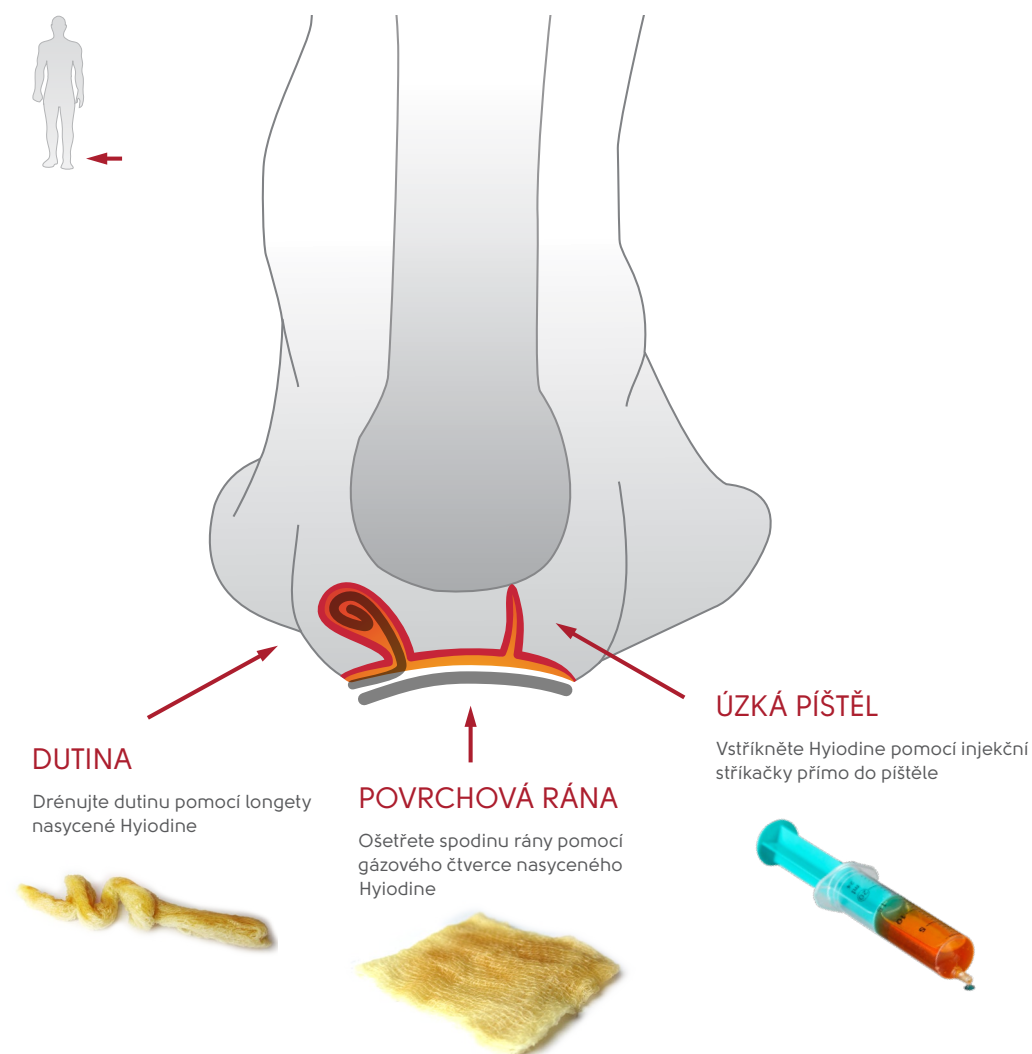
kriticky kolonizovaných nebo infikovaných, včetně MRSA



# Široká variabilita aplikace

Gelovitá forma produktu je velkou výhodou při ošetřování rozpadlých diabetických vředů, hlubokých ran, dutin nebo píštělí.

Vysoká koncentrace kyseliny hyaluronové vytváří v ráně prostředí příznivé pro **viabilitu a migraci buněk** a výrazně **podporuje růst nové granulační tkáně**. Přítomnost jódu umožňuje bezpečné použití Hyiodine také u ran infikovaných nebo silně bakteriálně osídlených.



## FREKVENCE PŘEVAZŮ

INFIKOVANÉ RÁNY

**48 hodin**

ČISTÉ RÁNY

**72 hodin**



## DÁVKOVÁNÍ

VELIKOST RÁNY

DOPORUČENÉ MNOŽSTVÍ

5 x 5 cm



**2 ml**

7,5 x 7,5 cm



**5 ml**

10 x 10 cm



**7 - 8 ml**

# STUDIE - Komplexní přístup k léčbě diabetických pacientů

III. interní gerontometabolická klinika, Fakultní nemocnice Hradec Králové

## SLEDOVÁNO

63 pacientů se závažnými diabetickými defekty.

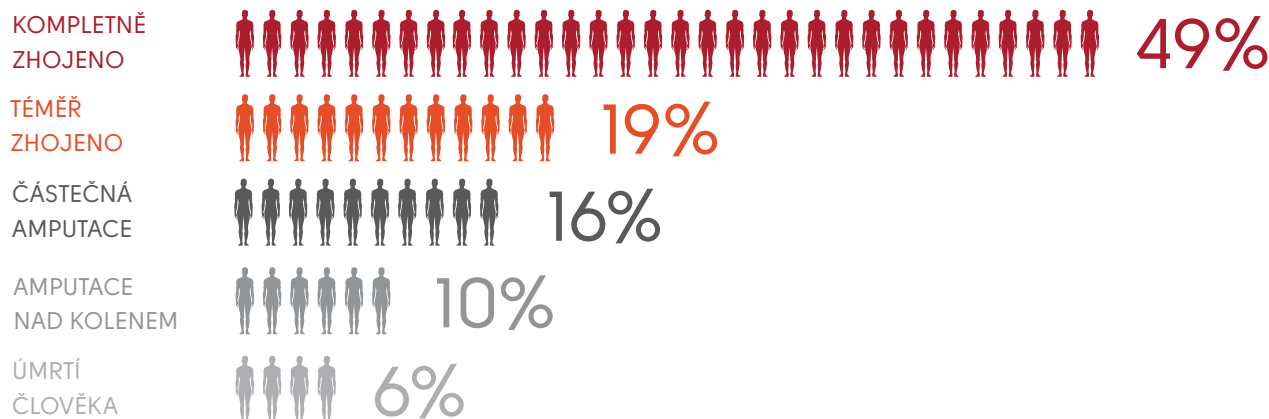
22 pacientů s osteomyelitidou (Wagner III) a 37 pacientů s okluzivním vaskulárním onemocněním.

U 16 pacientů byla provedena perkutánní angioplastika, u 2 pacientů chirurgická vaskulární ekonstrukce. Pacientům s prokázanou osteomyelitidou byla indikována systémová antibiotická léčba.

## VÝSLEDKY STUDIE

U 68 % pacientů byl zaznamenán výrazný hojící efekt s výsledkem „kompletně“ nebo „téměř“ zhojeno.

U 26 % pacientů byla k úspěšnému řešení defektu nutná částečná amputace nebo amputace nad kolenem (ve většině případů byla důvodem arteriální okluze). 6% pacientů v průběhu studie zemřelo z příčin nesouvisejících s defektem.



T0



T5



T15

Žena, 48 let, DM-I, diabetická retinopatie II. st., diabetická nefropatie s proteinúrií, chronická obstrukční choroba plic III-IV st., Hashimotova thyreoidita, 30% neprůchodnost cév LDK, silný kuřák. Do hlubokých a těžko přístupných částí rány Hyiodine aplikován přímo pomocí injekční stříkačky. Následně byla rána vyplněna gázou silně nasycenou Hyiodine a kryta sekundárním krytím.



# Hyiodine®

## KYSELINA HYALURONOVÁ

nasává tekutinu z okolí rány  
pomáhá nastartovat hojící proces  
významně podporuje granulaci

## JÓDOVÝ KOMPLEX

nativní forma jódu  $I_2$   
nízká koncentrace **0,25 %**  
bez bakteriální rezistence

Pro více informací o přípravku Hyiodine můžete navštívit  
webové stránky [www.hyiodine.cz](http://www.hyiodine.cz) nebo nás kontaktovat  
na bezplatné infolince **800 704 010**.

Velikost balení: 50 g, 22 g  
Úhrada: 75 %



Kód VZP: 81423



Kód VZP: 169133



Contipro a.s., Czech Republic  
Tel +420 465 520 035, E-mail [sales@contipro.com](mailto:sales@contipro.com)  
[www.contipro.com](http://www.contipro.com)

Distributor:



Dahlhausen CZ, spol. s r. o.  
Tel +420 541 422 070, Email [info@dahl.cz](mailto:info@dahl.cz)  
[www.dahlhausen.cz](http://www.dahlhausen.cz)